



**КОМИТЕТ ИМУЩЕСТВЕННЫХ ОТНОШЕНИЙ
АДМИНИСТРАЦИИ ПЕРМСКОГО МУНИЦИПАЛЬНОГО ОКРУГА**

РЕШЕНИЕ

о размещении объектов № 424

Пермский край
Пермский муниципальный округ

21.02.2025

Комитет имущественных отношений администрации Пермского муниципального округа разрешает Публичному акционерному обществу «Россети Урал» (ИНН 6671163413, ОГРН 1056604000970, почтовый адрес: 620026, г. Екатеринбург, ул. Мамина Сибиряка, д. 140)

размещение объекта: «Строительство ВЛ 0,4 кВ с установкой ПУ для электроснабжения п. Култаевское (4500077581)»

на землях государственная собственность на которые не разграничена.

на срок бессрочно

Местоположение: Пермский край, Пермский муниципальный округ, д. Кеты

Приложение: схема предполагаемых к использованию земель или земельных участков.

Особые условия использования:

1) При установке опор электросетевого хозяйства учесть параметры ширины проезда улично-дорожной сети, во избежание сужения полосы отвода дороги. Установить опоры на расстоянии не более 2 метров от границ земельного участка.

2) При условии получения разрешения на производство земляных работ.

Заместитель председателя комитета

(подпись, печать)

М.В. Королева



Схема предполагаемых к использованию земель или части земельного участка

Объект: "Строительство ВЛ 0,4 кВ с установкой ПУ для электроснабжения п. Култаевское (4500077581)"

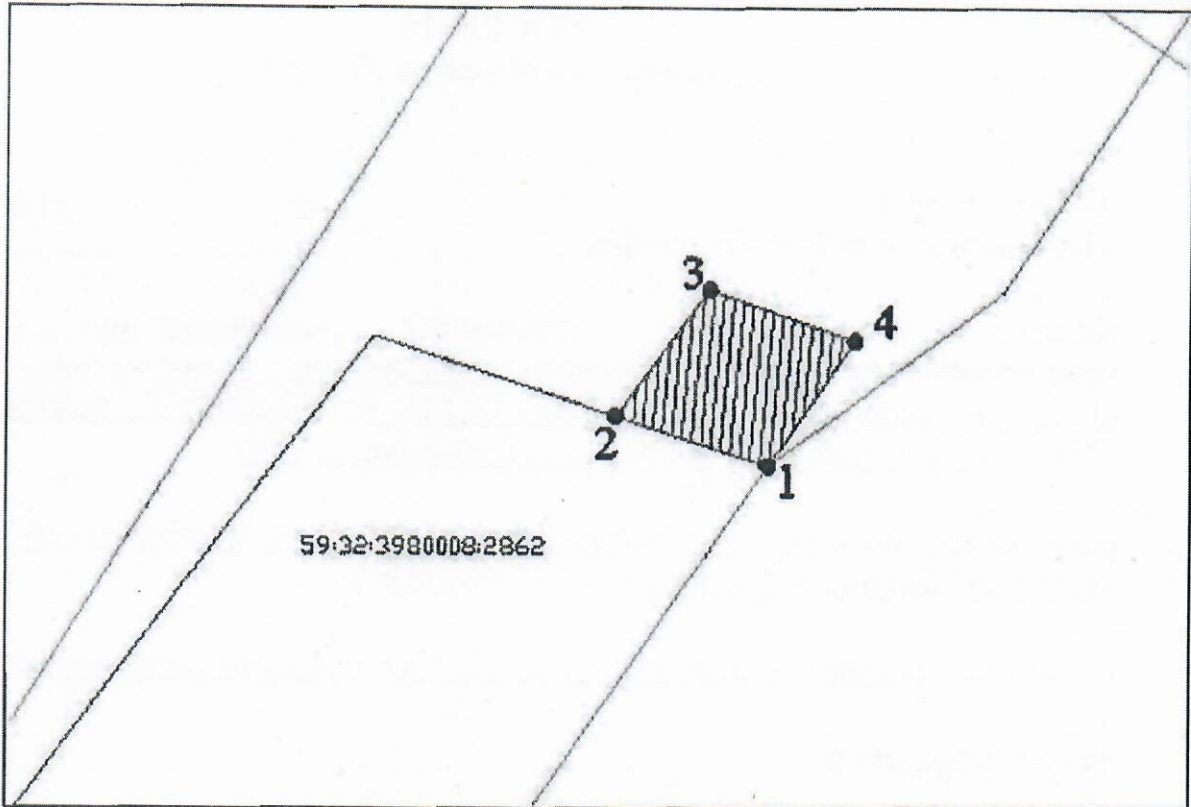
Площадь земель или части земельного участка, кв.м.: 94

Местоположение объекта: Пермский край, Пермский м.о., Култаевское с/п, д. Кеты.

Категория земель:



Вид разрешенного использования земельного участка:

Цель использования: под объекты инженерного оборудования электроснабжения (Строительство ВЛ 0,4 кВ с установкой ПУ для электроснабжения п. Култаевское (4500077581))



Масштаб 1:500

Условные обозначения:

-  предполагаемые к использованию земли
-  граница земельного участка, сведения о котором внесены в ГКН
- 1 характерные точки границы испрашиваемого земельного участка

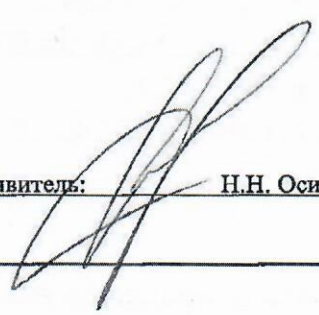
Координаты характерных точек МСК-59

№	X	Y
1	504370.21	2218768.01
2	504373.43	2218758.43
3	504381.49	2218764.34
4	504378.24	2218773.41
1	504370.21	2218768.01

Описание границ смежных землепользователей:

- 1-2 - зем.уч.с КН 59:32:3980008:2862;
- 2-4 - земли в государственной или муниципальной собственности, права на которые не разграничены;
- 4-1 - земли в государственной или муниципальной собственности, права на которые не разграничены.

Заявитель:


Н.Н. Осипов